

Allgemeine Infos

Referenten

Mitarbeiter der Pflegeentwicklung sowie externe Dozenten.

Tagesgebühren je Veranstaltung

Teilnahmebetrag für Pflegekräfte unserer Kooperationspartner: 80 Euro

Teilnahmebetrag für Pflegekräfte **ohne** Kooperationspartnerschaft: 100 Euro

Die Teilnahme für Mitarbeiter*innen des Klinikums Garmisch-Partenkirchen ist gebührenfrei.

Anmeldung

Hierzu senden Sie eine formlose E-Mail an pflagedirektion@klinikum-gap.de.

Mitarbeiter*innen des Klinikums melden sich über unseren internen Veranstaltungskalender an.

Teilnahme- und Stornobedingungen

Nach verbindlicher schriftlicher Anmeldung erhalten Sie eine Rechnung über Ihre Teilnahmegebühr. Diese ist mit Erhalt ohne Abzug vor dem Veranstaltungstermin zur Zahlung fällig.

Eine Stornierung der Anmeldung bedarf der Schriftform.

Dabei fallen folgende Bearbeitungsgebühren an:

Bei Abmeldung bis 14 Tage vor Veranstaltungsbeginn: 50 Prozent der Teilnahmegebühr

Bei späterer Abmeldung oder Fernbleiben: 100 Prozent der Teilnahmegebühr

Ein Ersatzteilnehmer kann zu jedem Zeitpunkt gestellt werden.

Für die Teilnahme können 8 Fortbildungspunkte für die Registrierung beruflich Pflegender angerechnet werden.



Organisation

Klinikum
Garmisch-Partenkirchen



Klinikum Garmisch-Partenkirchen GmbH

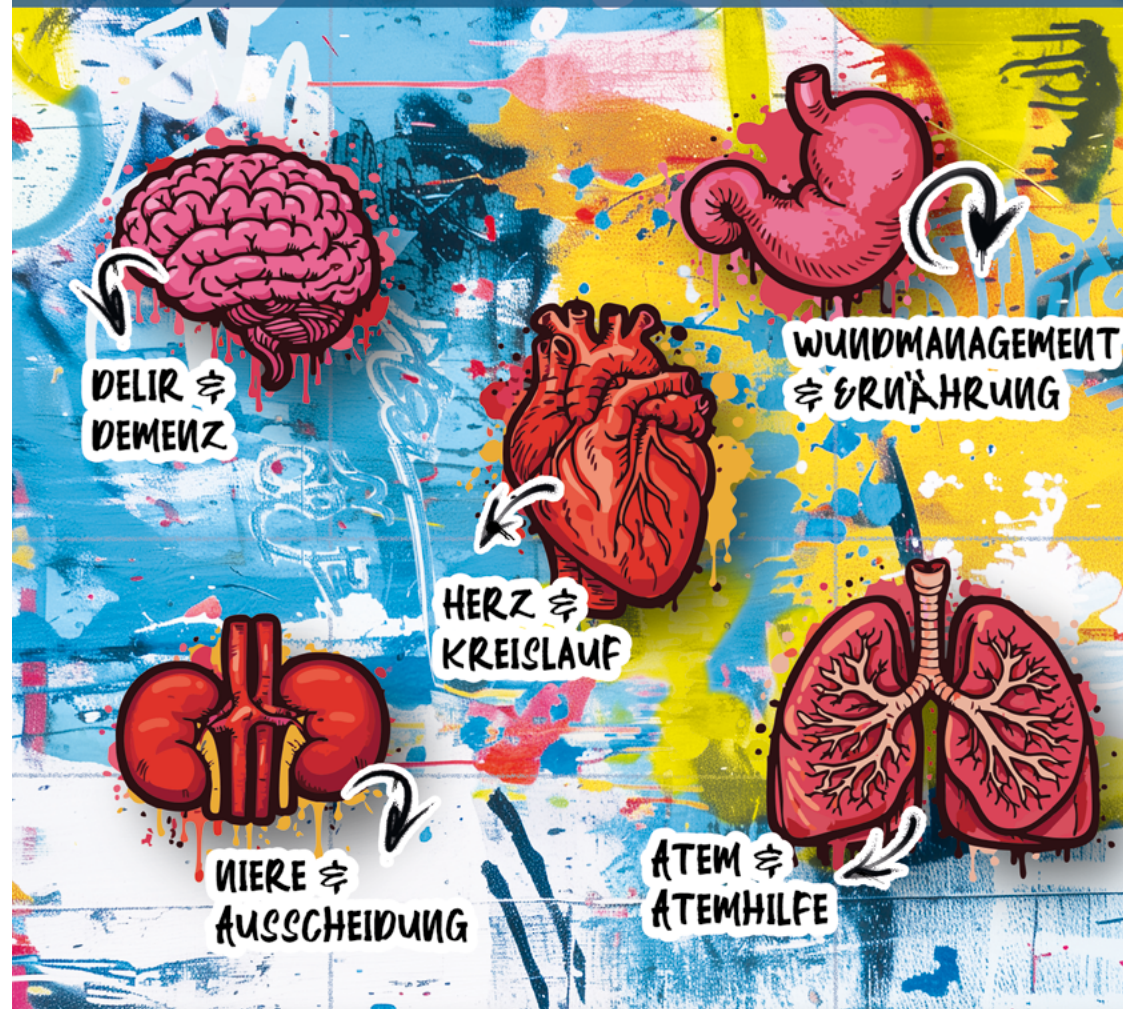
Pflegeentwicklung

Tel. 08821/77-2154, -2155, -2156

pflageentwicklung@klinikum-gap.de | www.klinikum-gap.de

Auenstraße 6 | 82467 Garmisch-Partenkirchen

PFLEGEFACHTAGE 2026



Klinikum
Garmisch-Partenkirchen



Vorwort

Pflegefachtage – So heißt die neue Fortbildungsreihe, die in diesem Jahr am Klinikum Garmisch-Partenkirchen ihr Debüt feiert. In enger Zusammenarbeit mit der Pflegedirektion und zahlreichen Expert*innen aus dem gesamten Klinikum, hat die Stabstelle für Pflegewissenschaft und Praxisentwicklung ein vielseitiges und praxisnahes Programm konzipiert.

Ob rund um **Herz und Kreislauf** oder mit fundiertem Fachwissen zu **Delir und Demenz** – an sechs ganztägigen Veranstaltungsterminen vermitteln Kolleg*innen aus der Pflege, den Therapieberufen sowie dem ärztlichen Dienst aktuelles Wissen zu relevanten Themen. Ganz im Sinne des Leitgedankens: **Aus der Praxis – für die Praxis.**

Zielgruppe der Pflegefachtage

Die Inhalte der Pflegefachtage richten sich an folgende Berufsgruppen aus den akutstationären und ambulanten Versorgungsbereichen, sowie aus der stationären Langzeitpflege:

- ▶ Pflegefachkräfte (m/w/d)
- ▶ Pflegefachhelfer (m/w/d)
- ▶ Medizinische Fachangestellte (m/w/d)

Programm

19. März 2026

Herz & Kreislauf

- ▶ Anatomie und Physiologie
- ▶ Häufige Krankheitsbilder (Herzinsuffizienz, Myokardinfarkt etc.)
- ▶ Wirkweise und Wichtiges zu gängigen Medikamenten
- ▶ Überwachung und Beobachtung (Monitoring, Vitalzeichen, Klinik)
- ▶ Folgen von Herzkreislauferkrankungen für den Alltag Betroffener (Beraten und Anleiten)
- ▶ Workshop zur Versorgung im Notfall (Synkope, Herzkreislaufstillstand)

25. Juni 2026

Niere und Ausscheidung

- ▶ Anatomie und Physiologie
- ▶ Erkrankungen der Niere
- ▶ Elektrolytstörungen (erkennen und behandeln)
- ▶ Volumen- und Flüssigkeitsmanagement (Bilanzierung, Protokolle, klinische Einschätzung)
- ▶ Besonderheiten in der Pädiatrie
- ▶ Uro- und Urostomatherapie
- ▶ Dialyse (Funktionsweise, Abläufe, Folgen und Beratung für Betroffene)

23. Juli 2026

Atmen und Atemhilfen

- ▶ Anatomie und Physiologie
- ▶ Häufige Krankheitsbilder (COPD, Pneumonie etc.)
- ▶ Wirkweise und Anwendung von Inhalation und Inhalatoren
- ▶ Auswirkungen von Atemwegserkrankungen für die Betroffenen (Beraten und Anleiten, Präventionen in den Pflegealltag einbauen)
- ▶ Workshop und Selbsterfahrung: Sauerstofftherapie und Atemhilfen (TK, Atemtrainer, Highflow)

24. September 2026

Wundmanagement und Ernährung

- ▶ Fachliche Grundlagen (Wundarten, Heilungsphasen etc.)
- ▶ Einbezug von Experten- und Hausstandards
- ▶ Erläuterungen zur Wundfibel
- ▶ Workshop zur praktischen Durchführung (Verbandswechsel)
- ▶ VAC-Therapie
- ▶ Schmerzen (Assessment, Therapie, Expertenstandard)
- ▶ Einfluss der Ernährung
- ▶ Ernährung: Standards und Ernährungsfibel

19. November 2026

Delir und Demenz

- ▶ Grundlagen und Auswirkungen
- ▶ Prävention und Therapiemöglichkeiten
- ▶ Umgang mit Menschen mit Delir / Demenz (Verhalten, Kommunikation etc.)
- ▶ Umgebungsgestaltung (Orientierungshilfen, Delirboxen etc.)
- ▶ Workshop: Scoring, Kommunikation, Verhaltensweisen
- ▶ Abgleich: Expertenstandard vs. klinische Realität